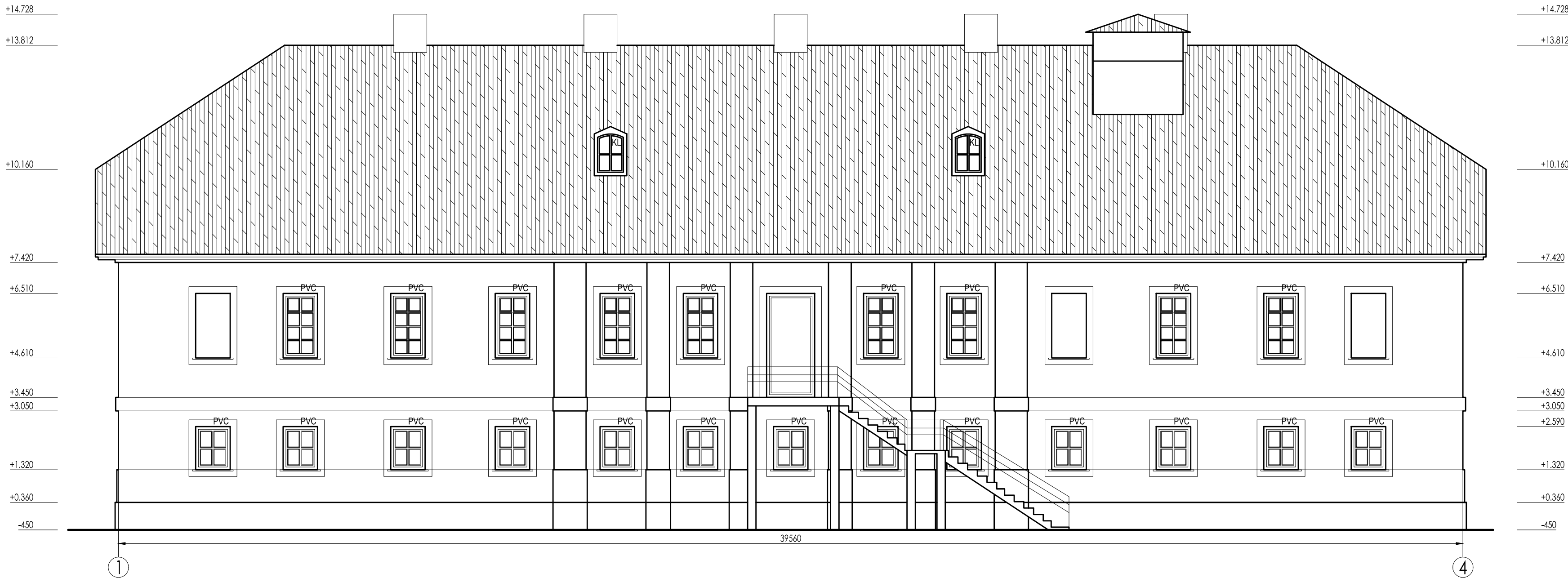


Fasades asis 4-1; M 1:100



Lietotie apzīmējumi.


 - Esošais jumta segums. Bēniņu siltināšana

KL - Esošs koka logs.

PVC - Esošs plastikāta logs.

PIEZĪMES:

1. Visi izmēri milimetros, augstuma atzīmes metros.

SIA "NAMŠ III", būvprojektu vadība un organizācija; Štabu iela 6-7, Rīga, LV-1010; tālr. (371)7279465 fakss (371)7844464				
Būvprojekta vadītājs Ē.Cērpiņš	Pasūtītājs Jelgavas novada pašvaldība.	Adrese Lielvircava, Platones pagasts, Jelgavas novads.		
Arhitektūras daļas vadītājs Ē.Cērpiņš	Pasūt. Nr. 002/10 objekts Nr.13-001	Objekts Lielvircavas pamatskola	Šadaja	
Izstrādāja A.Buļis	Datums 20.04.2010.	Fasāde asis 4-1.		Arhiva Nr. 002.10.00.AR-13.0
Mērogs 1:100		Lapa AR-13	Lapas Nr.	